

SCUOLA SEC. I GRADO "LEONARDO DA VINCI"

POSIZIONE DELLE CLASSI PER L'ENTRATA E L'USCITA

LATO
VIA EUROPA

LATO GIARDINO

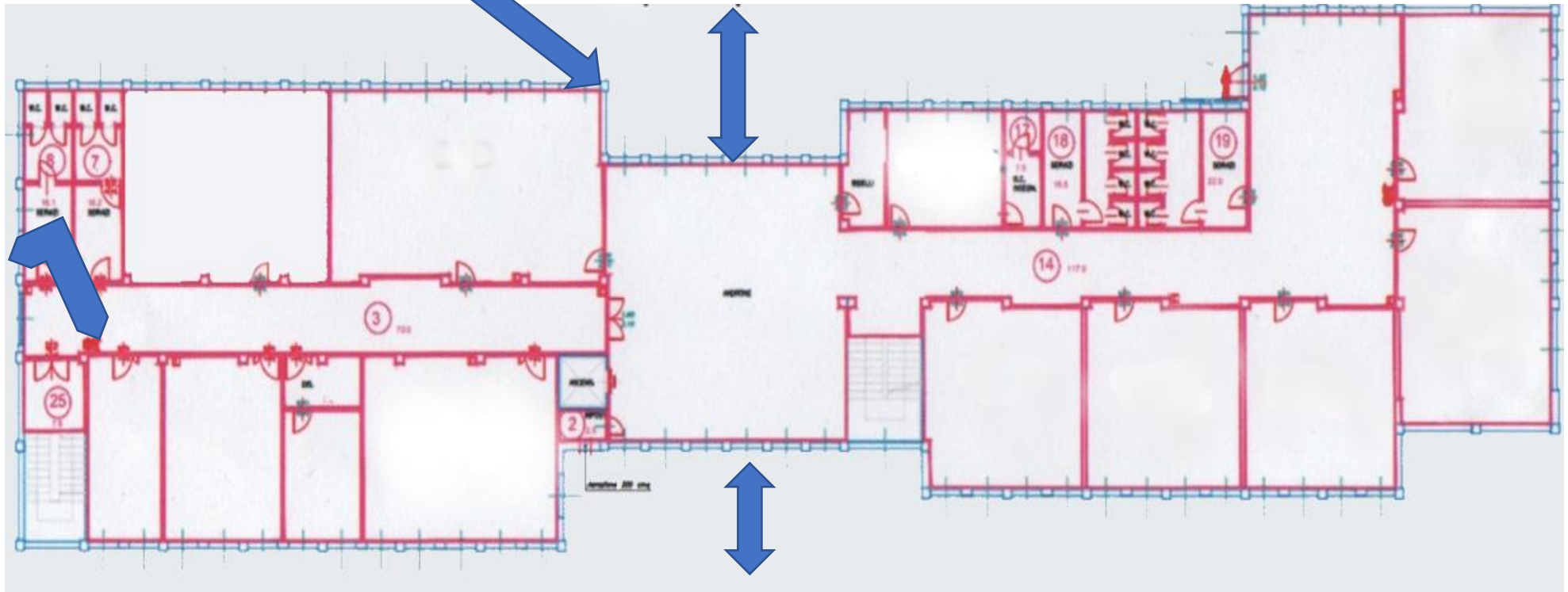
LATO
VIA PERTINI

3E 2D

2C 3B

1C 1D 3C

2A
1E
1B



3A 2B 3D 1A

LATO ENTRATA PRINCIPALE